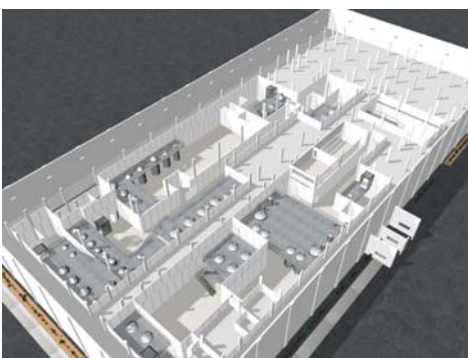




## **Internacional** **Arábia Saudita**

**Cliente**  
Saudi Giant Biotechnology

**Local**  
Jeddah



## **Desenvolvimento de Projeto Básico de Engenharia**

- Desenvolvimento de Projeto Básico de Engenharia para uma nova fábrica para produção de Insulina Humana utilizando tecnologia de DNA recombinante e posterior processo fermentativo em bioreatores. A concepção do Projeto atende as normativas do cGMP estabelecidas pelo GCC Guidelines – Comitê Central do Golfo.
- Neste projeto foram desenvolvidos Estrutura e Fundação, Arquitetura e Engenharia Civil, Layout, Elétrica, Hidráulica, HVAC - Ar Condicionado, Utilidades Gerais, Utilidades Farmacêuticas, Processos e Automação, buscando adequação às etapas de Qualificação & Validação.
- Área Construída Total: 35.000 m<sup>2</sup> com três pavimentos
- Esta unidade fabril terá capacidade produtiva instalada anual de aproximadamente 11 milhões de frascos de 10 ml;